



PROJBUD

BIURO PROJEKTOWE



33-390 ŁĄCKO 940



18 3545856



proj-bud@pro.onet.pl



www.proj-bud.com

NAZWA ZAMIERZENIA BUDOWLANEGO:

**REMONT BOISKA DO PIŁKI NOŻNEJ, BOISKA WIELOFUNKCYJNEGO,
BUDYNKU SANITARNO - SZATNIOWEGO NA DZ. NR 725 W BRZEZNEJ
GM. PODEGRODZIE**

ADRES I KATEGORIA OBIEKTU BUDOWLANEGO:

OBR. BRZEZNA, GM. PODEGRODZIE

NAZWA JEDNOSTKI EWID.:

PODEGRODZIE [121014_2]

NAZWA I NR OBRĘBU EWIDENCYJNEGO

BRZEZNA [0001]

**NR DZIAŁEK EWID. NA KTÓRYCH OBIEKT JEST
USYTUOWANY**

**Obręb [0001] BRZEZNA
PODEGRODZIE DZ. NR 725**

IMIĘ I NAZWISKO LUB NAZWA INWESTORA, ADRES INWESTORA

**Gmina Podegrodzie
33-386 Podegrodzie 248**

ZAKRES OPRACOWANIA	PROJEKTANT IMIĘ I NAZWISKO SPECJALNOŚĆ NUMER UPRAWNIEN BUDOWLANÝCH	DATA OPRACOWANIA
Projektant:	mgr inż. Tomasz Dąbrowski Uprawnienia bud. do projektowania i kierowania robotami budowlanymi bez ograniczeń w specjalności instalacyjnej w zakresie sieci, instalacji wod.-kan., gaz i c.o. oraz kierowania robotami budowlanymi w specjalności konstr. budowl. MAP/0499/PWOS/12, GAS.834/A-21/66	02.2025
Opracowała:	mgr inż. Urszula Rybka	

DOKUMENTACJA PROJEKTOWA

NAZWA ELEMENTU PROJEKTU BUDOWLANEGO:

1. Przedmiot opracowania:

Przedmiotem niniejszego opracowania jest remont boiska do piłki nożnej, boiska wielofunkcyjnego oraz budynku szatniowo sanitarnego na **dz. nr 725 w BRZEZNEJ gm. Podegrodzie**.

2. Projektowane zakres remontu:

2.1. Boisko do piłki nożnej :

Zaprojektowano remont boiska do piłki nożnej polegający na wymianie istniejącej, zniszczonej, nawierzchni z trawy sztucznej na nową wraz z rozbiórką i utylizacją istniejącej nawierzchni oraz wymianą warstwy wyrównującej z miążu kamiennego na warstwę z kruszywa łamanego fr. 1-4mm gr. 4,0cm.

Projektuje się nawierzchnię ze sztucznej trawy. System nawierzchni składa się z dwóch elementów: sztuczna trawa oraz wypełnienie – rodzaj i ilość wypełnienia musi być zgodna z raportem z badań dotyczący oferowanego systemu nawierzchni przeprowadzonego przez specjalistyczne laboratorium (np. Labosport lub ISA-Sport lub Sports Labs. Ltd), potwierdzający zgodność jego parametrów z FIFA Quality Programme for Football Turf (dostępny na www.FIFA.com) .

Oferowana nawierzchnia z trawy syntetycznej powinna spełniać następujące minimalne parametry:

- a) skład włókna: polietylen (PE) 100%,
- b) rodzaj i przekrój włókna: włókna monofilowe (100%),
- c) wysokość włókna: 60 mm (bez konieczności stosowania prefabrykowanej maty shock pad)
- d) podkład trawy: poliuretanowy, lateksowy
- e) wypełnienie trawy: piasek kwarcowy oraz granulat gumowy EPDM z recyklingu

Na nawierzchni należy wykonać linie segregacyjne boiska do piłki nożnej w kolorze białym.

Szczegółowe minimalne parametry trawy sztucznej oraz wykaz dokumentów i oświadczeń, które wykonawca składa w trakcie realizacji inwestycji **zgodnie z zapisami STWiORB.**



2.2. Boisko wielofunkcyjne :

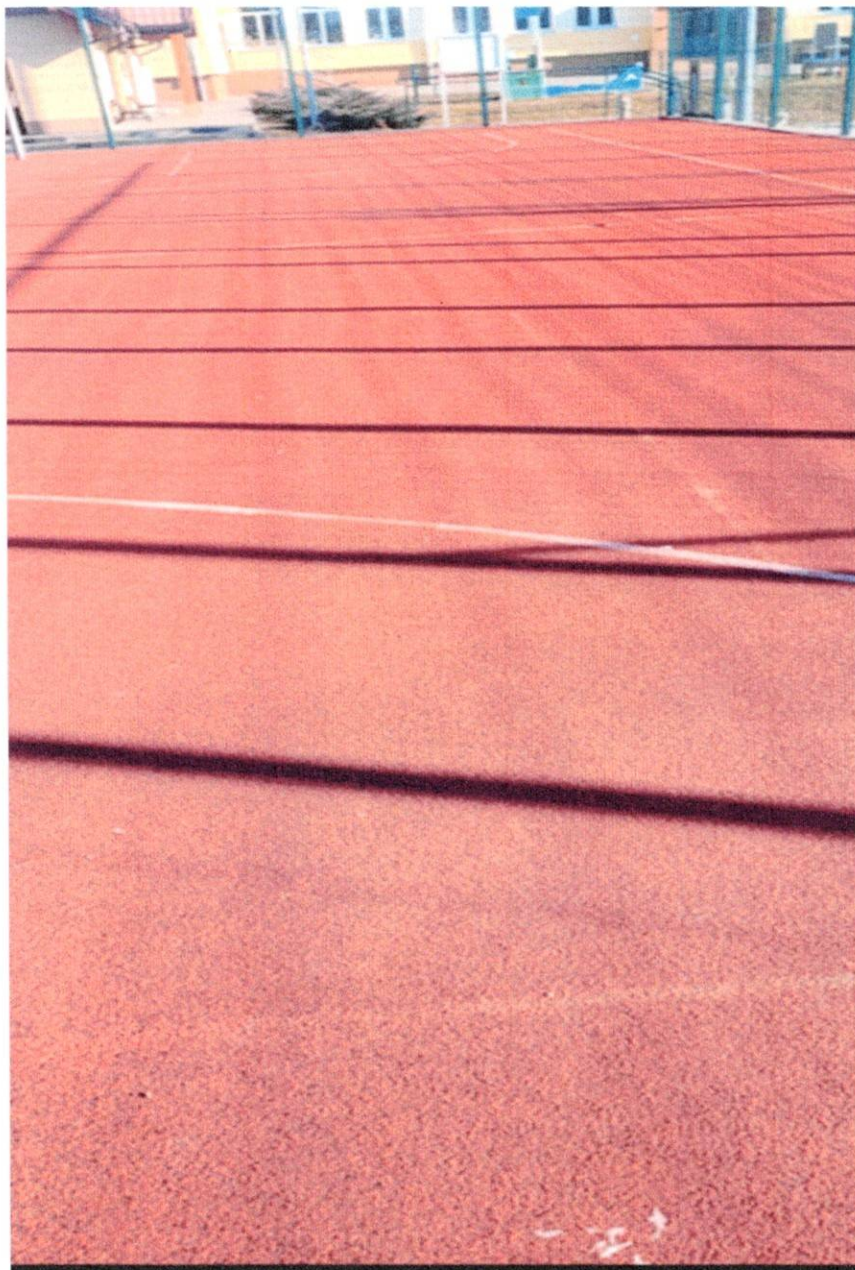
Zaprojektowano remont boiska wielofunkcyjnego polegający na wymianie zniszczonej nawierzchni poliuretanowej wraz z warstwą elastyczną gr. 3,5cm na nową wraz z rozbiórką i utylizacją istniejącej nawierzchni.

Projektowana konstrukcja nawierzchni:

- uzupełnienie podbudowy z kruszywa łamanego fr. 2-31,5mm naruszonej w trakcie rozbiórki warstwy ET
- warstwa elastyczna ET zgodna z systemem nawierzchni wykonana z granulatu gumowego, żwirku kwarcowego oraz lepiszcza poliuretanowego, gr. 3,5cm, nakładana na kruszywie. Jest przepuszczalna dla wody i pełni funkcję stabilizującą
- Nawierzchnia wykończeniowa sportowa jest przepuszczalna dla wody, o zwartej strukturze. Nawierzchnia składa się z dwóch warstw: nośnej i użytkowej.
 - warstwa nośna to mieszanina granulatu gumowego i lepiszcza poliuretanowego grubości ok.11mm. Układana mechanicznie, bezspoinowo, przy pomocy rozkładarki.

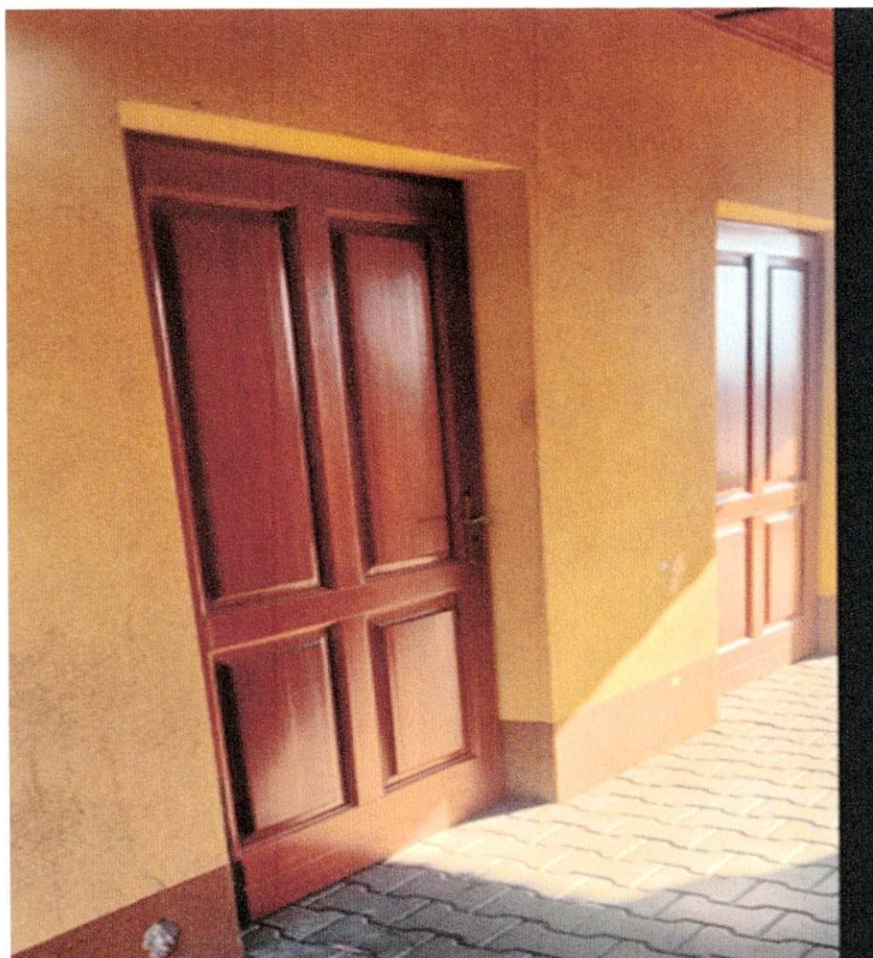
- warstwa wierzchnia – użytkowa to mieszanina poliuretanu z granulatem EPDM. Nanoszenie warstwy wierzchniej wykonuje się poprzez natrysk mechaniczny. Grubość warstwy wierzchniej wynosi ok. 2 mm. Kolor nawierzchni ceglasty i zielony .

Po całkowitym związaniu komponentów na nawierzchni należy wykonać malowanie linii dla poszczególnych dyscyplin sportu w kolorze białym i żółtym. Malowanie linii o szerokości 5 cm farbami poliuretanowymi metodą natrysku.



2.3. Budynek szatni :





Zaprojektowano remont budynku szatni polegający na :

- Wymiana zewnętrznych drzwi drewnianych na aluminiowe – 6 szt. o wymiarach 2,10 x1,00 m- kolor ceglasty

Drzwi aluminiowe jednoskrzydłowe

Parametry drzwi:

- Współczynnik przenikania ciepła $U_d \leq 1,3 \text{ W}/(\text{m}^2 \cdot \text{K})$

Sposób wykonania:

- Wykucie istniejących ościeży
- Przygotowanie otworu z uwzględnieniem nowych wymiarów
- Montaż ościeznicy
- Wypoziomowanie i wyważenie ościeznicy
- Montaż skrzydeł

MALOWANIE POKRYCIA DACHOWEGO

Zmycie i czyszczenie powierzchni dachu (blacha) przez szczotkowanie do trzeciego stopnia czystości konstrukcji pełnościennych, aby usunąć wszelkie zabrudzenia, kurz, tłuszcz czy inne substancje, które mogą wpływać na przyczepność farby. Jeśli potrzeba, odpowiednio zabezpieczyć inne elementy dachu, aby uniknąć przypadkowego naniesienia farby na nie. Wykorzystaj taśmy malarskie i folię ochronną, aby precyzyjnie zabezpieczyć otaczające powierzchnie.

Pomalować dwukrotnie farbą:

Malowanie farba podkładową i powierzchniową poliuretanową kolor ceglasty

- Malowanie wewnętrzne ścian i sufitów – kolor biały

- Remont elewacji malowanie – kolor żółty

Przygotowanie podłoża

Sposób wykonania:

- Oczyszczenie ścian z kurzu, tłuszczów, starej farby
- Zaszpachlowanie ubytków masą szpachlową
- Szlifowanie nierówności papierem ściernym P120
- Gruntowanie preparatem alkidowym penetrującym

Malowanie

Materiały:

- Farba emulsyjna

Sposób wykonania:

- Pierwsza warstwa farby rozcieńczonej 10% rozpuszczalnikiem
- Druga warstwa farby pełnej konsystencji
- Nakładanie pędzlem i wałkiem w temperaturze +10°C do +25°C
- Malowanie elewacji farbą akrylową wraz z naprawą uszkodzeń – kolor żółty
- Dwukrotna impregnacja drewnochronem elementów drewnianych – kolor ceglasty

KOLORYSTYKĘ UZGODNIĆ Z ZAMAWIAJĄCYM

- Wymiana przepływowych podgrzewaczy wody 5 l – 2szt

2.4. Remont oświetlenia boisk sportowych

Wymiana 26 szt. naświetlaczy oświetlenia na nowe.

Istniejące oprawy zamontowane na masztach oświetleniowych zdemontować (18szt. na boisku do piłki nożnej oraz 8 szt. na boisku wielofunkcyjnym). Oprawy nadające się do ponownego wykorzystania, złożyć we wskazanym przez inwestora miejscu za protokołem przekazania

Na boisku do piłki nożnej zabudować 18 szt. naświetlaczy, natomiast na boisku wielofunkcyjnym zabudować 8 szt. naświetlaczy.

Zastosować naświetlacze o parametrach minimalnych parametrach:

Materiał obudowy – Aluminium

Materiał klosza/soczewki – Szyba hartowana

Wykończenie klosza/soczewki - Przezroczyste

Stopień ochrony - IP66

Stopień odporności na uderzenia - IK08

Odporność na korozję - Zgodnie z testem SST 500h

Klasa ochronności elektrycznej - I

Wymienność źródła światła - tak

Ochrona przeciwprzepięciowa - 6kV

Napięcie zasilania - 220V-240V

Częstotliwość zasilania - 50/60 Hz

Moc oprawy - 86.7 W

Typ źródła światła – LED

Strumień świetlny źródła światła – 14000 lm

Skuteczność świetlna (znamionowa) (Nom) – 161,5 lm/W

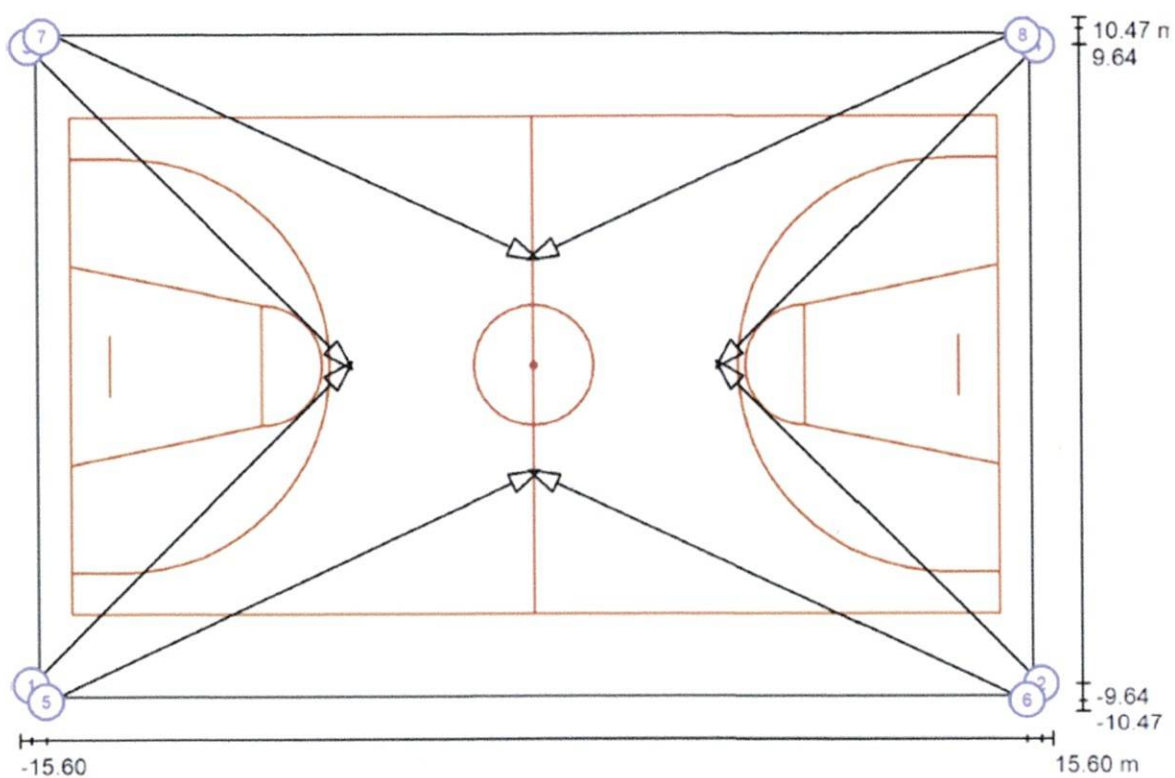
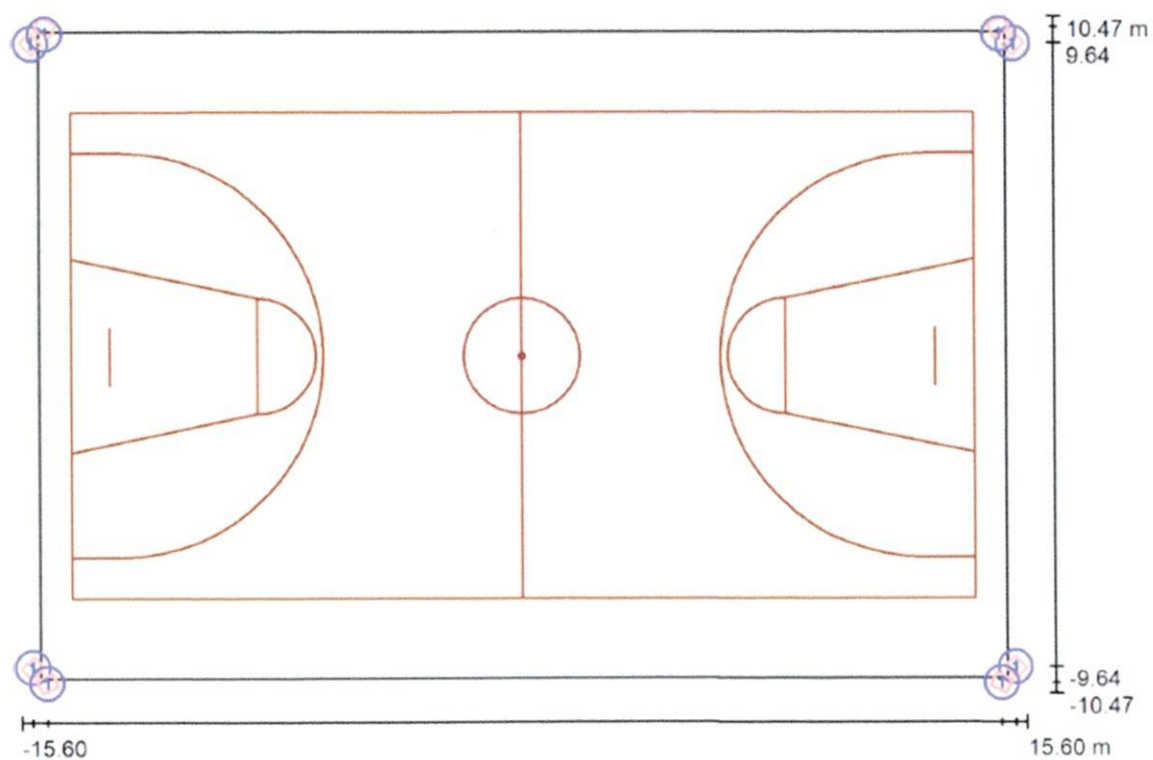
Kąt rozsyłu światła oprawy oświetleniowej – 98x74°

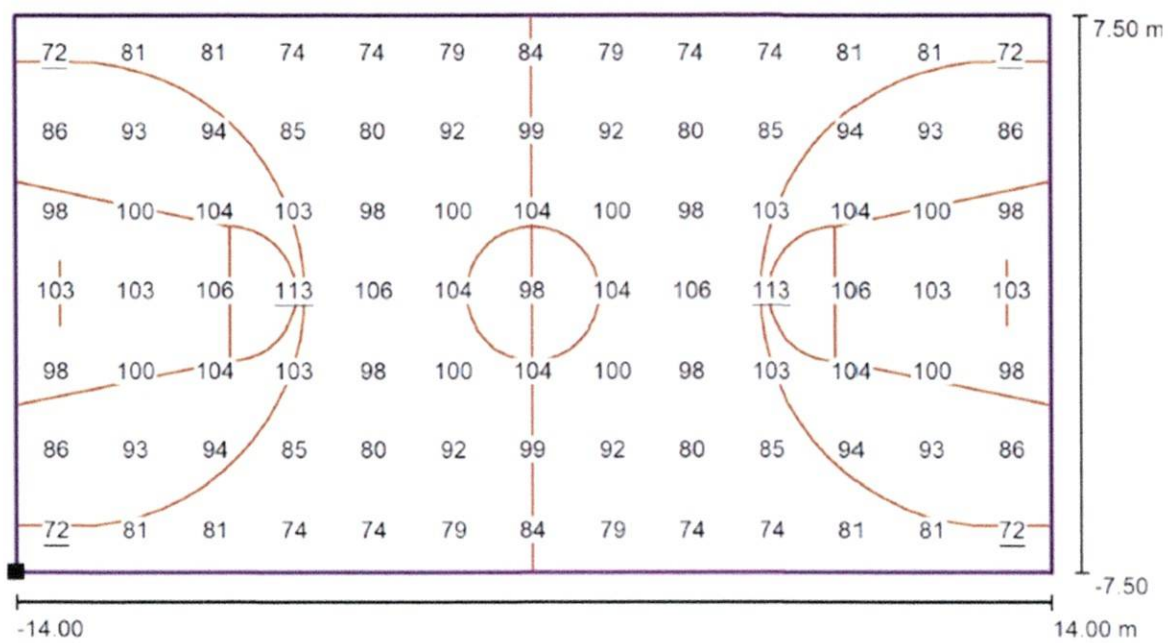
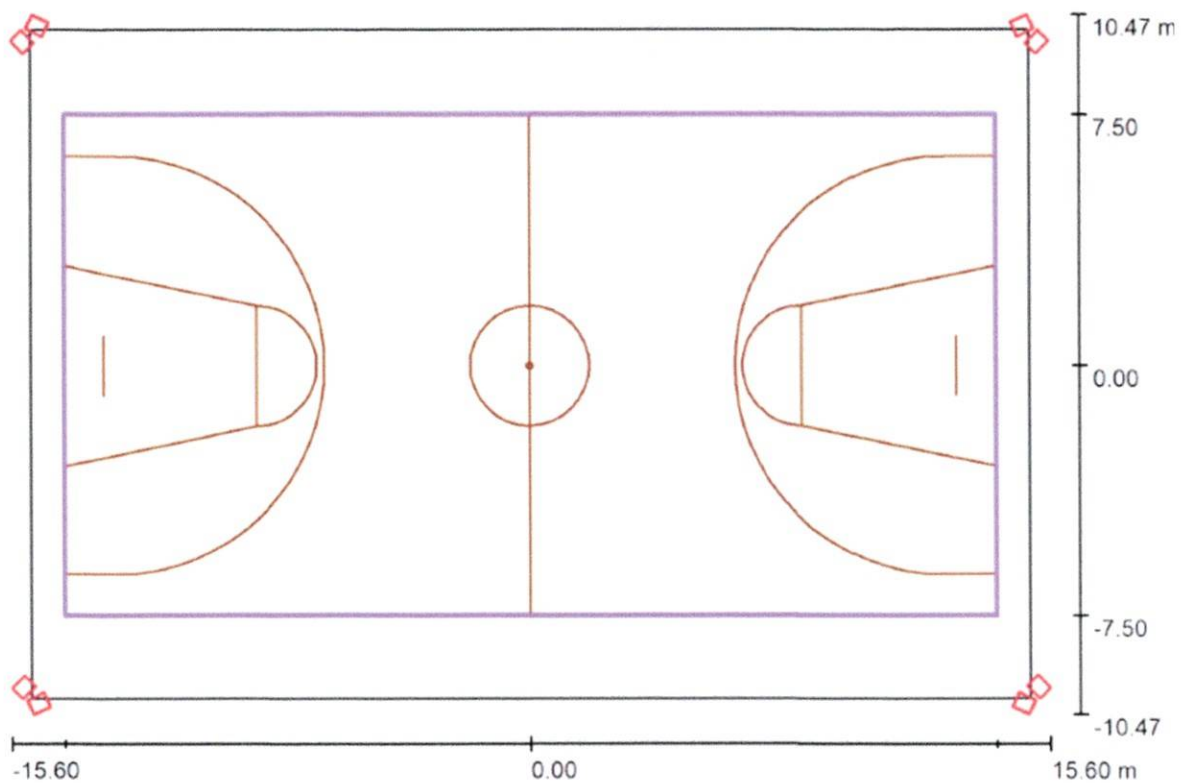
Sprawność świetlna – 0.88

Temperatura barwowa - 5700 K

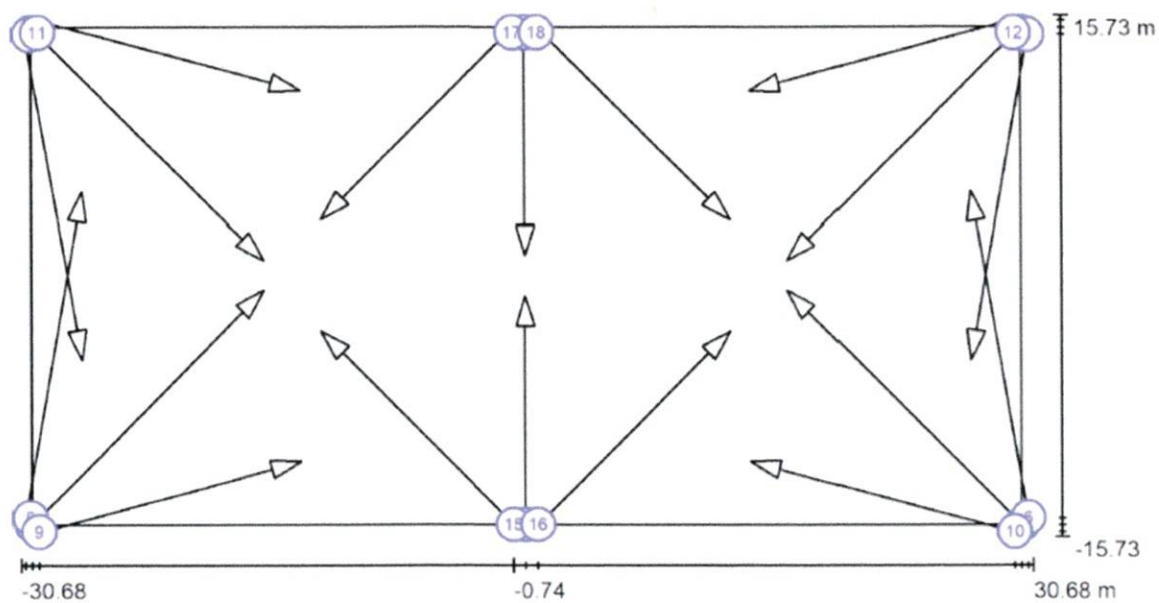
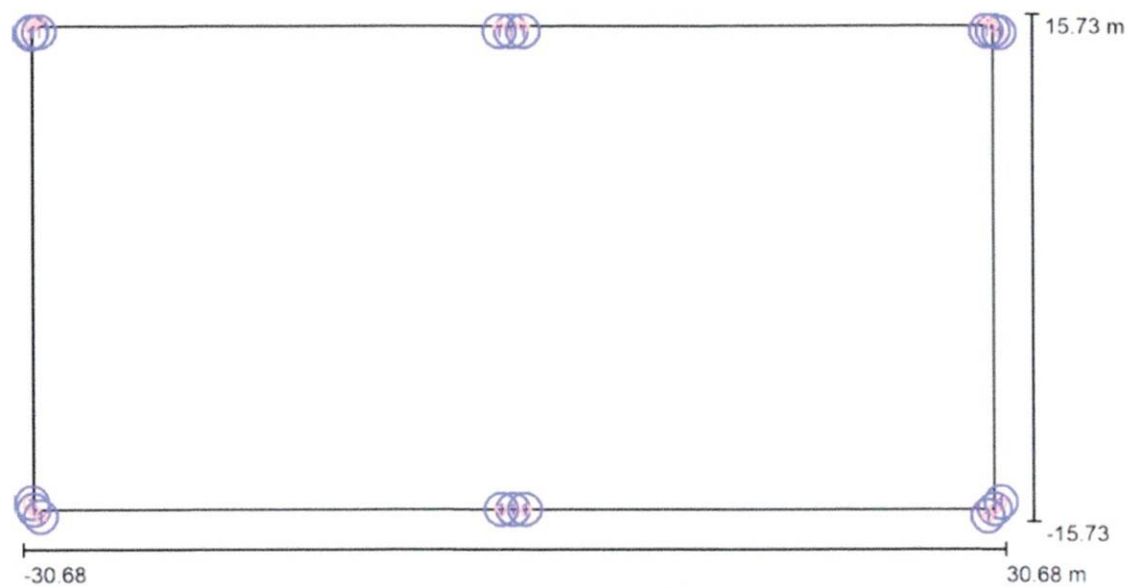


BOISKO WIELOFUNKCYJNE



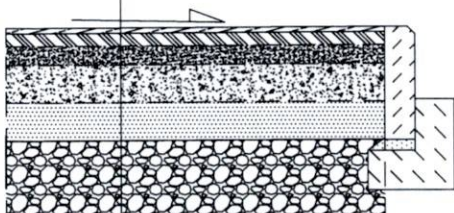


BOISKO DO PIŁKI NOŻNEJ



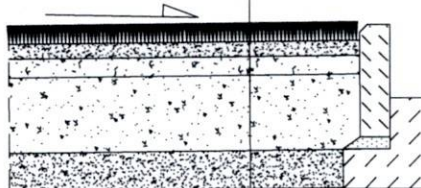
NAWIERZCHNIA POLIURETANOWA – BOSIKO WIELOFUNKCYJNE

13 mm	Nawierzchnia poliuretanowa (11mm+2mm) przezn. do wymiany na nową
3,50 cm	Elastyczna przepuszczalna warstwa podkładowa ET- przezn. do wymiany na nową
2,0 cm	Uzupełnienie w-wy z kruszywa łamanego 0-31,5mm Istniejąca podbudowa



NAWIERZCHNIA Z TRAWY SYNTETYCZNEJ – BOISKO DO PIŁKI NOŻNEJ

6,0 cm	Nawierzchnia z trawy syntetycznej – przezn. do wymiany na nową
4,0cm	Miał kamienny – przezn. do wymiany na kruszywo kamienne, łamane, fr 1-4mm Istniejąca podbudowa



Biuro Projektów: FUH PROJBUD 33-390 ŁĄCKO ŁĄCKO 940 (018)3545856 proj-bud@pro.onet.pl	Nazwa Obiektu: REMONT BOISKA DO PIŁKI NOŻNEJ, BOISKA WIELOFUNKCYJNEGO, BUDYNKU SANITARNO - SZATNIOWEGO NA DZ. NR 725 W BRZEZNEJ GM. PODEGRODZIE	
	Adres Obiektu: BRZEZNA DZ. NR 725 , GM. PODEGRODZIE	
	Inwestor: GMINA PODEGRODZIE 33-386 PODEGRODZIE 248	
Skala:	Przedmiot rysunku: PRZEKROJE TYPOWE	
Nr Rys:	Data: 02. 2025r	Opracowanie: DOK. PROJEKTOWA
Projektant :		
Opracowała : mgr inż. Urszula Rybka		

mgr inż. Tomasz Dąbrowski
 Uprawnienia bud. do projektowania i kierowania
 robotami budowlanymi bez ograniczeń
 w specjalności instalacyjnej w zakresie sieci,
 instalacji wod.-kan., gaz i c.o. oraz kierowania
 robotami budowlanymi w specjalności konstr.-bud.
 MAP/0499/PWOS/12, GAS.834/A-21/86